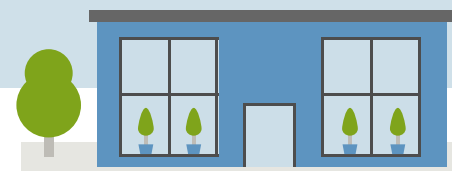


# Der ERP-Digitalisierungs- und Innovationskredit der KfW

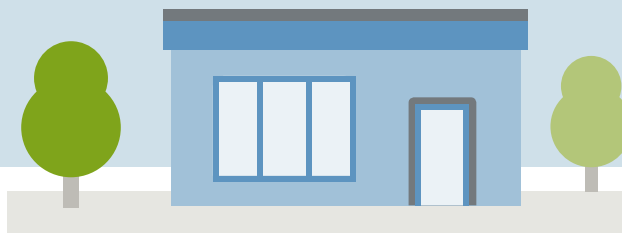
## Wer wird gefördert?



Freiberufler



Junge Unternehmen



Kleine und mittlere Unternehmen (KMU)

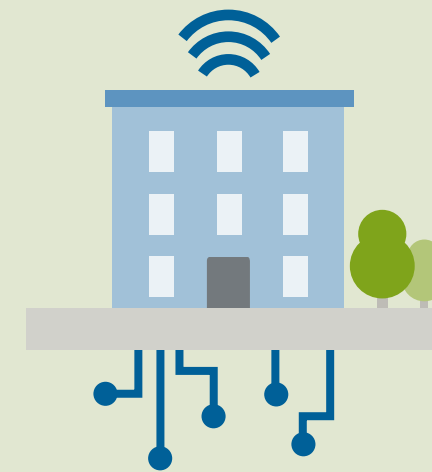


Größere mittelständische Unternehmen

## Was kann gefördert werden?

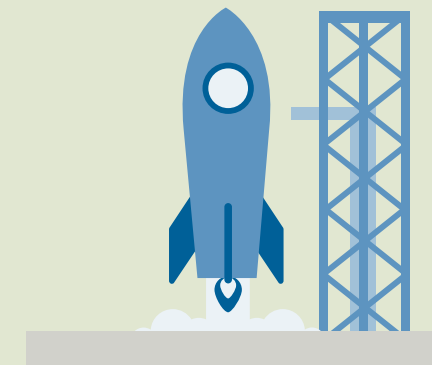
### Digitalisierungsprojekte

wie Industrie 4.0, Aufbau digitaler Vertriebskanäle, Entwicklung von Apps oder Big-Data-Anwendungen



### Innovationsvorhaben

Dazu gehört die Entwicklung neuer oder verbesserter Produkte, Dienstleistungen und Prozesse oder auch die Ausrichtung des Geschäftsmodells auf zukunftsfähige Technologien.



### Innovative Unternehmen

dazu zählt der gesamte Finanzierungsbedarf eines innovativen Unternehmens wie z. B. eine Anschlussfinanzierung.



## Wie sind die Konditionen?

- € Pro Vorhaben für Investitionen und Betriebsmittel:
  - Mindestbetrag: 25.000 Euro
  - Höchstbetrag: 25 Millionen Euro

- Laufzeit: 2-10 Jahre
- Bis zu 2 tilgungsfreie Anlaufjahre\*

- Keine Bereitstellungsprovision

- € Max. 7,5 Millionen Euro pro Finanzierungsbedarf

- Laufzeit: 2-10 Jahre

- 0,15% Bereitstellungsprovision pro Monat ab 6 Monaten nach Zusage

Legende:  
\* bis zu fünf Jahre bei höchstens einem tilgungsfreien Anlaufjahr (5/1), bis zu sieben Jahre bei höchstens zwei tilgungsfreien Anlaufjahren (7/2), bis zu zehn Jahre bei höchstens zwei tilgungsfreien Anlaufjahren (10/2).